

STRAUTMANN



Rozrzutnik niskopodwoziowy

Rozrzutnik TS



Mocny & wytrzymały

- nowy rozrzutnik TS firmy Strautmann

Duża wanna
Niski środek ciężkości i
niska wysokość załadunkowa

Pionowy lub uniwersalny
mechanizm rozrzucający
dla najwyższej przepustowości i długiej żywotności



Stabilna podłoga transportowa
Dwa stalowe łańcuchy o
obciążeniu niszczącym 28 ton

Stabilne osie
Z dużym ogumieniem dla
niskiego oporu toczenia

Rozrzutnik TS

Z rozrzutnikiem TS firma Strautmann od paru lat oferuje specjalny rodzaj rozrzutnika oboru: rozrzutnik TS charakteryzuje się solidnością połączoną ze szczególnie wysoką przepustowością. Duże opony i nisko położony środek ciężkości zapewniają lepszą ochronę gleby i bezpieczną jazdę po zboczach.

- TS 140 i 160
- technicznie dopuszczalna masa całkowita 14 - 16 t
- dop. masa całkowita 13 - 14 t
- niski środek ciężkości i niska wysokość załadunkowa
- duże ogumienie dla niskiego oporu toczenia

Spis treści

Mechanizm rozrzutu	4
Najlepsza jakość rozrzutu	5
Konstrukcja i podłoga	6 - 7
Precision Farming	8 - 9
Warianty obsługi	10
Dane techniczne	11

Dla najwyższej precyzji i wydajności – mechanizm rozrzutu

Ogromna wytrzymałość połączona z maksymalną siłą uderzenia i imponującą przepustowością to właśnie podkreśla mechanizm rozrzutu serii TS. Dzięki pionowym mechanizmom rozrzucającym można szczególnie efektywnie rozprowadzić obornik i inny gruboziarnisty materiał – i to z optymalną jakością pracy.

Uniwersalny mechanizm rozrzucający (2-talerzowy agregat szerokiego rozrzutu) sprawia, że rozrzutnik TS jest naprawdę wszechstronny. W ten sposób rozszerza Państwo zakres zastosowań i rozrzuca cały drobnoziarnisty materiał szczególnie dokładnie i równomiernie na szerokości do 24 m.



Pionowy mechanizm rozrzucający

- dwa pionowe walce o średnicy 880 mm
- na dolnych kołach łopatki rozrzucające dla drobnego rozrzutu
- przejście o 1,65 m wysokości i 1,71 m szerokości umożliwia największą siłę uderzenia



- 8 mm zwoje ślimakowe i 12mm zęby rozrywające dla większej trwałości
- zabezpieczenie za pomocą sprzęgła krzywkowym
- maksymalna przepustowość dzięki dużemu przejściu mechanizmu rozrzutu i średnicy walcu rozrzucającego



Uniwersalny mechanizm rozrzucający

- opcja
- 2-talerzowy agregat szerokiego rozrzutu
- elementy zuywające się ze stali Hardox
- zęby o grubości 12 mm, obrotowy aby podwoić żywotność
- uniwersalne zastosowanie do różnych materiałów
- walce rozdrabniają materiał i przekazują go na talerze
- drobny i równomierny rozrzut zapewnia optymalne dostarczenie
- przestawialne łopatki rozrzucające zapewniają szerokość rozrzutu do 24 metrów

Napęd poprzez wałek Kardana

- niewielkie nakłady prac konserwacyjnych przy długiej żywotności
- niezawodne przenoszenie mocy
- bardzo płynny bieg

Zastrzeżone prawo do zmian technicznych.

Najlepsza jakość – mechanizm rozrzutu firmy Strautmann w teście



Niemieckie Towarzystwo Rolnicze (DLG) zbadało w 2018 r. uniwersalne rozrzutniki firmy Strautmann (VS 2005 i PS 2201) przy rozrzucaaniu 10 t/ha i 30 t/ha obornika. W przypadku VS 2005 istnieją również wyniki dotyczące kompostu o docelowej ilości 5 t/ha i 25

t/ha. Wszystkie współczynniki zmienności wyznaczone do oceny rozrzutu poprzecznego i podłużnego wynoszą poniżej 20%. We wszystkich przypadkach rozrzut jest oceniany jako dobry (+) lub bardzo dobry (++)

Przekonaj się sam o jakości rozrzutu naszego rozrzutnika niskopodwoziowego TS 140 i TS 160!



Stabilna i przemysłana – konstrukcja & podłoga

Prosta nadbudowa, solidna konstrukcja – to właśnie podkreśla konstrukcję rozrzutnika TS. W ten sposób jest twoja maszyna przygotowana na największe obciążenia:



Wanna i Nadstawki

- wanna w kształcie V za sprawą profilu kantowego
→ o ocynkowana płyta podłogowa i ściany boczne o grubości 4mm
- opcjonalnie dostępne nadstawki dla maksymalnej pojemności



Podłoga transportowa

- mocna podłoga transportowa z dwoma masywnymi łańcuchami (o grubości 16mm)
- napęd poprzez mocny silnik hydrauliczny
- podłoga o grubości 3 mm



Solidne podwozie

- oś pojedyncza BPW
- możliwe duże ogumienie o średnicy ponad 2 metry
- techniczne dopuszczalne obciążenie osi 12 ton,
- smukły dyszel gwarantuje dobrą manewrowość
- standardowo resorowanie dyszla poprzez zespół resorów



Zobaczcie Państwo nasze maszyny
w akcji:



Wystarczy zeskanować kod QR lub odwiedzić kanał Strautmann na YouTube.

Dokładnie ważyć & precyzyjnie nawozić

– Precision Farming

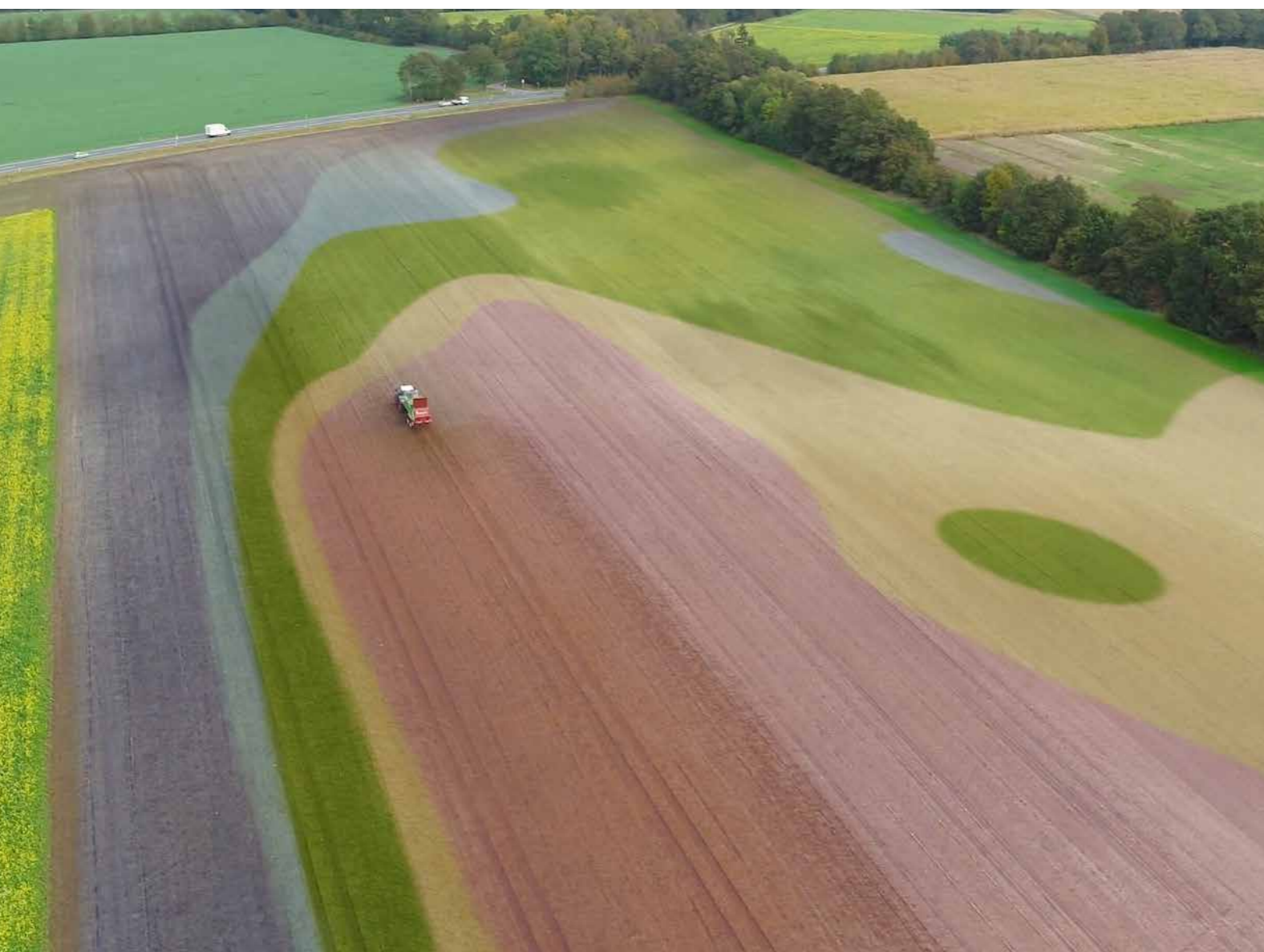
Obsługa ISOBUS firmy Strautmann umożliwia rozrzucenie obornika w zależności od pozycji. Dzięki odpowiednim danym i GPS, obornik można rozrzucać dokładnie, tam gdzie jest on potrzebny oraz w odpowiednich ilościach w celu uzyskania jak najlepszych plonów. Terminal Touch 800 firmy Strautmann przetwarza wszystkie formaty mapowania pola, dzięki czemu można je szybko i łatwo odczytać i przetwarzać.

Przygotowanie

- analiza właściwości gleby i przeniesienie na mapę pola
- tworzenie mapy aplikacyjnej z różnymi współczynnikami zastosowania na podobszar
- przenoszenie danych na nośnik danych USB
- ciągnik wyposażony w odbiornik GPS

Efekty

- pozycja rozsiewacza na polu ustalona przez GPS
- dostosowanie do warunków glebowych
- automatyczne dopasowanie dawki docelowej (dawki rozsiewu)
- automatyczna regulacja prędkości podłogi transportowej z uwzględnieniem ustawienia zasowy siłownika i prędkości jazdy

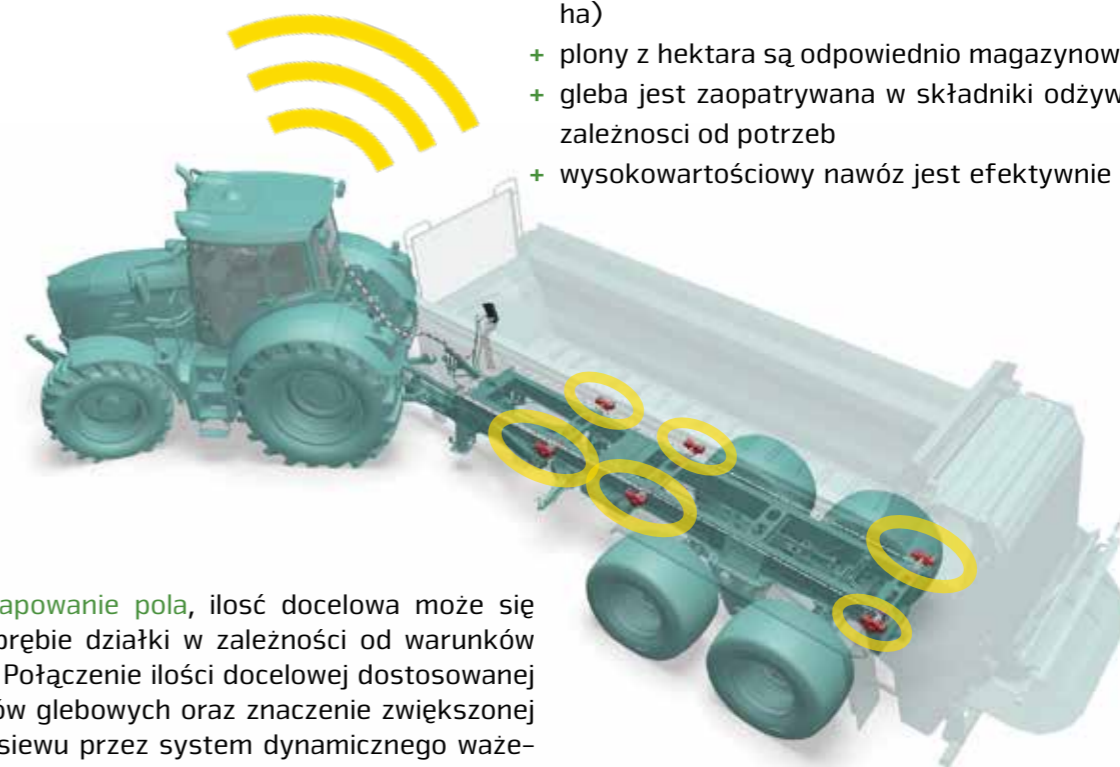


Dynamiczny system ważący

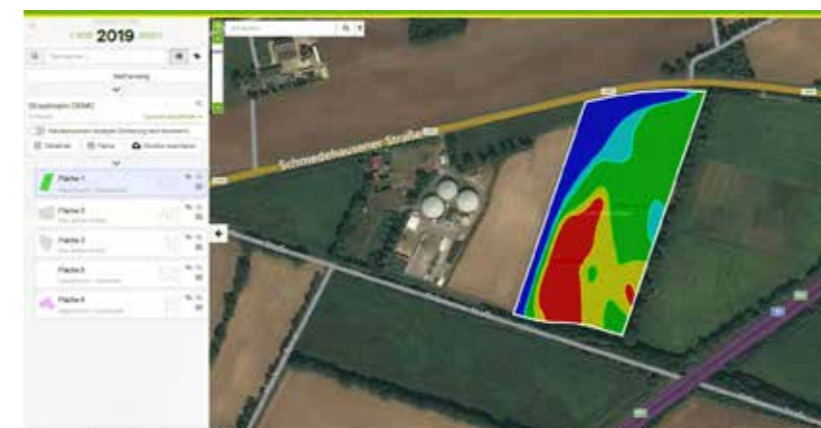
Nowy system dynamicznego ważenia firmy Strautmann jest podstawą do dokładnego stosowania nawozów organicznych. W porównaniu do innych systemów ważących dostępnych na rynku, ten nowy system stale rejestruje utratę wagi podczas rozładunku i porównuje ją z ustawioną dawką. W ten sposób uzyskuje się wydajność dokładną do kilograma w każdych warunkach. Jest to wielka zaleta szczególnie w przypadku niejednorodnych materiałów, takich jak obornik o różnej gęstości. System ważenia jest w pełni zintegrowany z oprogramowaniem ISOBUS.

Korzyści

- + ilość rozrzuconego materiału można zmieniać (t/ha)
- + plony z hektara są odpowiednio magazynowane
- + gleba jest zaopatrywana w składniki odżywcze w zależności od potrzeb
- + wysokowartościowy nawóz jest efektywnie wykorzystany



Tworząc **mapowanie pola**, ilość docelowa może się różnić w obrębie działki w zależności od warunków glebowych. Połączenie ilości docelowej dostosowanej do warunków glebowych oraz znaczenie zwiększonej precyzji wysiewu przez system dynamicznego ważenia pozwala na znaczne zwiększenie wydajności. Wszystkie popularne formaty mapowania pola można łatwo odczytać za pomocą pamięci USB.



Zalety

- + wyraźny wzrost zysków
- + doskonałe dopasowanie do niejednorodnych warunków glebowych na danym obszarze
- + cenny nawóz aplikowany jest tam, gdzie jest potrzebny
- + minimalne koszty przy wzrastających korzyściach

Wszystko pod kontrolą – warianty obsługi



Bezpośrednie podłączenie

- obsługa bezpośrednio z ciągnika
- przestawianie prędkości podłogi wybierającej przez regulator przepływu oleju



E-Control light

- obsługa funkcji hydraulicznych poprzez bezpośrednie podłączenie do ciągnika
- regulacja prędkości jazdy za pomocą potencjometru
- kontrola liczby obrotów za pomocą ogranicznika jazdy
- włączanie i wyłączenie reflektorów roboczych



E-Control

- komfortowa obsługa funkcji hydraulicznych za pomocą wielofunkcyjnego przełącznika
- regulacja prędkości podłogi transportowej za pomocą potencjometru
- kontrola liczby obrotów za pomocą ogranicznika jazdy

Obsługa ISOBUS

Nowa aplikacja ISOBUS montowana w rozrzutkach firmy Strautmann wyznacza nowe standardy w zakresie komfortu obsługi i inteligentnego sterowania maszyną. Szczególnie intuicyjne panele sterowania znacznie ułatwiają pracę kierowcy maszyny i gwarantują najwyższą dokładność rozrzutu w każdych warunkach. Dzięki stałemu monitorowaniu ilości rozrzucanych zwiększa się żyzność gleby a jednocześnie zmniejszają się koszty nawożenia organicznego. Oprogramowanie ISOBUS firmy Strautmann posiada certyfikat AEF i jest łatwo kompatybilne ze wszystkimi popularnymi terminalami obsługi w ciągnikach.



Smart 570

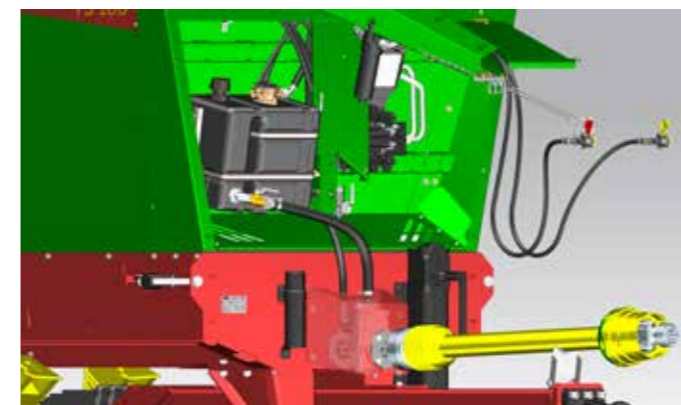
- standardowy terminal dla osób praworęcznych
- kolorowy wyświetlacz o przekątnej 5,7 cala z obsługą dotykową
- możliwa kontrola ilości rozrzutu w zależności od objętości i wagi
- liczne funkcje automatyczne gwarantujące intuicyjną i komfortową obsługę maszyny



Touch 800

- duży kolorowy wyświetlacz z obsługą dotykową
- idealny do rozrzucania według karty aplikacji
- możliwa kontrola ilości rozrzutu w zależności od objętości i wagi
- możliwość regulacji ilości rozrzutu w zależności od pozycji maszyny
- zarządzanie zleceniami, zapisywanie na USB

Zastrzeżone prawo do zmian technicznych.



Hydraulika pokładowa

- wygodne zaczepianie bez połączeń hydraulicznych
- oleje nie mieszają się
- rozrzutnik może być napędzany ciągnikiem który ma za małą liczbą jednostek sterujących

Dane techniczne

	TS 140 ogumienie 710/70 R 38	TS 160 ogumienie 710/70 R 38
Wymiary		
Długość [m]	8,11	8,91
Wysokość [m]	3,34	3,36
Szerokość zewnętrzna kół [m]	2,98	2,98
Wysokość załadunku [m]	2,74	2,76
Masa własna		
z 2-walcowym mechanizmem rozrzucającym od [kg]	6.250	6.600
Dop. masa całkowita		
Dop. masa całkowita [kg]	13.000	14.000
Technicznie dopuszczalna masa całkowita [kg]	14.000	16.000
Pobór mocy		
Pobór mocy od	81 KW / 110 KM	88 KW / 120 KM
Wymiar wewnętrzne skrzyni		
Długość do zasuwki spiętrzającej [m]	4,63	5,43
Długość do mechanizmu rozrzucającego [m]	5,26	6,06
Wysokość [m]	1,38	1,38
Szerokość dolna [m]	1,45	1,45
Szerokość górna [m]	1,75	1,75
Szerokość górna (z nadstawkami) [m]	2,25	2,25
Pojemność		
Pojemność [m ³]	14,0	16,0
Pojemność do zasuwki spiętrzającej [m ³]	12,5	14,5
Mechanizm rozrzucający		
Przepust mechanizmu rozrzucającego [m]	1,65	1,65
Przepust zasuwki spiętrzającej [m]	1,65	1,65

Zastrzeżone prawo do zmian technicznych.



www.strautmann.com

B. Strautmann & Söhne GmbH u. Co. KG



Bielefelder Straße 53
D-49196 Bad Laer
Tel.: +49(0)5424/802-0
Fax: +49(0)5424/802-76
info@strautmann.com
www.strautmann.com